



MİLLİ EĞİTİM BAKANLIĞI

Merkez İşyeri Sağlık ve Güvenlik Birimi

Özkan AVCI
Birim Koordinatörü
İş Güvenliği Uzmanı



MİLLİ EĞİTİM BAKANLIĞI

Sivil Savunma ve Güvenlik Hizmetleri Bürosu

YANGINDAN KORUNMA VE YANGIN GÜVENLİĞİ

03-07/04/2017



YANGIN PLANI, TAHLİYE PLANININ HAZIRLANMASI.



ACIL DURUM

İÇEL TEKSTİL ACIL DURUM, YANGIN VE TAHLİYE PLANI - ZEMİN KAT İÇEL TEXTILE EMERGENCY, FIRE & EVACUATION PLAN - GROUND FLOOR



YANGIN

ACIL DURUM TALİMATI EMERGENCY PROCEDURE

Acil bir durumda öncelikle sakin olun!
In The Event of an Emergency Stay Calm!

Acil Durumu Bildirin Acil servis numarası
Report the Emergency 112
Call Service By Dialing

Adınızı söyleyin What is your name?
Ne olduğunu anlatın What happened?
Nerede olduğunuzu söyleyin Where are you?
Yaralı mısınız bilgin var mı Is anyone hurt?

İk Hareket! Immediate Action
Tahlileden hemen uzaklaşın
İk yardım bulmaya çalışın
Move away from any danger
Provide first aid

Emniyetli Yere gidin
Get to Safety
Emniyetli yere gidin
Move to safety following
marked exit routes

Emniyetli Yere gidin
Get to Safety
Emniyetli yere gidin
Move to safety following
marked exit routes

Emniyetli Yere gidin
Get to Safety
Emniyetli yere gidin
Move to safety following
marked exit routes

Emniyetli Yere gidin
Get to Safety
Emniyetli yere gidin
Move to safety following
marked exit routes

Emniyetli Yere gidin
Get to Safety
Emniyetli yere gidin
Move to safety following
marked exit routes

Emniyetli Yere gidin
Get to Safety
Emniyetli yere gidin
Move to safety following
marked exit routes

Emniyetli Yere gidin
Get to Safety
Emniyetli yere gidin
Move to safety following
marked exit routes

Emniyetli Yere gidin
Get to Safety
Emniyetli yere gidin
Move to safety following
marked exit routes

Emniyetli Yere gidin
Get to Safety
Emniyetli yere gidin
Move to safety following
marked exit routes

Emniyetli Yere gidin
Get to Safety
Emniyetli yere gidin
Move to safety following
marked exit routes

Emniyetli Yere gidin
Get to Safety
Emniyetli yere gidin
Move to safety following
marked exit routes

Emniyetli Yere gidin
Get to Safety
Emniyetli yere gidin
Move to safety following
marked exit routes

Emniyetli Yere gidin
Get to Safety
Emniyetli yere gidin
Move to safety following
marked exit routes

Emniyetli Yere gidin
Get to Safety
Emniyetli yere gidin
Move to safety following
marked exit routes

Emniyetli Yere gidin
Get to Safety
Emniyetli yere gidin
Move to safety following
marked exit routes

Emniyetli Yere gidin
Get to Safety
Emniyetli yere gidin
Move to safety following
marked exit routes

Emniyetli Yere gidin
Get to Safety
Emniyetli yere gidin
Move to safety following
marked exit routes

Emniyetli Yere gidin
Get to Safety
Emniyetli yere gidin
Move to safety following
marked exit routes

Emniyetli Yere gidin
Get to Safety
Emniyetli yere gidin
Move to safety following
marked exit routes

Emniyetli Yere gidin
Get to Safety
Emniyetli yere gidin
Move to safety following
marked exit routes

Emniyetli Yere gidin
Get to Safety
Emniyetli yere gidin
Move to safety following
marked exit routes

Emniyetli Yere gidin
Get to Safety
Emniyetli yere gidin
Move to safety following
marked exit routes

Emniyetli Yere gidin
Get to Safety
Emniyetli yere gidin
Move to safety following
marked exit routes

Emniyetli Yere gidin
Get to Safety
Emniyetli yere gidin
Move to safety following
marked exit routes

Emniyetli Yere gidin
Get to Safety
Emniyetli yere gidin
Move to safety following
marked exit routes

Emniyetli Yere gidin
Get to Safety
Emniyetli yere gidin
Move to safety following
marked exit routes

Emniyetli Yere gidin
Get to Safety
Emniyetli yere gidin
Move to safety following
marked exit routes

Emniyetli Yere gidin
Get to Safety
Emniyetli yere gidin
Move to safety following
marked exit routes

Emniyetli Yere gidin
Get to Safety
Emniyetli yere gidin
Move to safety following
marked exit routes

Emniyetli Yere gidin
Get to Safety
Emniyetli yere gidin
Move to safety following
marked exit routes

Emniyetli Yere gidin
Get to Safety
Emniyetli yere gidin
Move to safety following
marked exit routes

Emniyetli Yere gidin
Get to Safety
Emniyetli yere gidin
Move to safety following
marked exit routes

Emniyetli Yere gidin
Get to Safety
Emniyetli yere gidin
Move to safety following
marked exit routes

Emniyetli Yere gidin
Get to Safety
Emniyetli yere gidin
Move to safety following
marked exit routes

Emniyetli Yere gidin
Get to Safety
Emniyetli yere gidin
Move to safety following
marked exit routes

Emniyetli Yere gidin
Get to Safety
Emniyetli yere gidin
Move to safety following
marked exit routes

Emniyetli Yere gidin
Get to Safety
Emniyetli yere gidin
Move to safety following
marked exit routes

Emniyetli Yere gidin
Get to Safety
Emniyetli yere gidin
Move to safety following
marked exit routes

Emniyetli Yere gidin
Get to Safety
Emniyetli yere gidin
Move to safety following
marked exit routes

SEMBOLLER DİZİNİ LEGEND FOR PICTOGRAMS

- ➔ Kaçış Yönelendime
Escape direction
- ☎ İlk Yardım Noktası
First aid point
- 🚪 Acil Çıkış
Emergency exit
- 👤 Toplanma Noktası
Assembly point
- 🚰 Acil Durum Merdiveni
Emergency Stairs
- 👁️ Göz Dug Seti
Eye Dry Kit
- ➔ Tahlîye Yolu
Escape routes

YANGIN TALİMATI FIRE PROCEDURE

Yangın durumunda öncelikle sakin olun!
In The Event of a Fire Stay Calm!

Alarm seslerini
Place the Alarm
İzleyin
Listen to the Fire
Service
110
Dialing Number

Adınızı söyleyin What is your name?
Ne olduğunu anlatın What happened?
Nerede olduğunuzu söyleyin Where are you?
Yaralı mısınız bilgin var mı Is anyone hurt?

İk Hareket! Immediate Action
Tahlileden hemen uzaklaşın
İk yardım bulmaya çalışın
Move away from any danger
Provide first aid

Emniyetli Yere gidin
Get to Safety
Emniyetli yere gidin
Move to safety following
marked exit routes

Emniyetli Yere gidin
Get to Safety
Emniyetli yere gidin
Move to safety following
marked exit routes

Emniyetli Yere gidin
Get to Safety
Emniyetli yere gidin
Move to safety following
marked exit routes

Emniyetli Yere gidin
Get to Safety
Emniyetli yere gidin
Move to safety following
marked exit routes

Emniyetli Yere gidin
Get to Safety
Emniyetli yere gidin
Move to safety following
marked exit routes

Emniyetli Yere gidin
Get to Safety
Emniyetli yere gidin
Move to safety following
marked exit routes

Emniyetli Yere gidin
Get to Safety
Emniyetli yere gidin
Move to safety following
marked exit routes

Emniyetli Yere gidin
Get to Safety
Emniyetli yere gidin
Move to safety following
marked exit routes

Emniyetli Yere gidin
Get to Safety
Emniyetli yere gidin
Move to safety following
marked exit routes

Emniyetli Yere gidin
Get to Safety
Emniyetli yere gidin
Move to safety following
marked exit routes

Emniyetli Yere gidin
Get to Safety
Emniyetli yere gidin
Move to safety following
marked exit routes

Emniyetli Yere gidin
Get to Safety
Emniyetli yere gidin
Move to safety following
marked exit routes

Emniyetli Yere gidin
Get to Safety
Emniyetli yere gidin
Move to safety following
marked exit routes

Emniyetli Yere gidin
Get to Safety
Emniyetli yere gidin
Move to safety following
marked exit routes

Emniyetli Yere gidin
Get to Safety
Emniyetli yere gidin
Move to safety following
marked exit routes

Emniyetli Yere gidin
Get to Safety
Emniyetli yere gidin
Move to safety following
marked exit routes

Emniyetli Yere gidin
Get to Safety
Emniyetli yere gidin
Move to safety following
marked exit routes

Emniyetli Yere gidin
Get to Safety
Emniyetli yere gidin
Move to safety following
marked exit routes

Emniyetli Yere gidin
Get to Safety
Emniyetli yere gidin
Move to safety following
marked exit routes

Emniyetli Yere gidin
Get to Safety
Emniyetli yere gidin
Move to safety following
marked exit routes

Emniyetli Yere gidin
Get to Safety
Emniyetli yere gidin
Move to safety following
marked exit routes

Emniyetli Yere gidin
Get to Safety
Emniyetli yere gidin
Move to safety following
marked exit routes

Emniyetli Yere gidin
Get to Safety
Emniyetli yere gidin
Move to safety following
marked exit routes

Emniyetli Yere gidin
Get to Safety
Emniyetli yere gidin
Move to safety following
marked exit routes

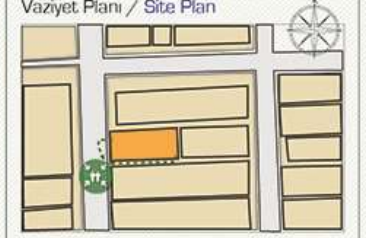
Emniyetli Yere gidin
Get to Safety
Emniyetli yere gidin
Move to safety following
marked exit routes

Emniyetli Yere gidin
Get to Safety
Emniyetli yere gidin
Move to safety following
marked exit routes

SEMBOLLER DİZİNİ LEGEND FOR PICTOGRAMS

- 🔥 Kuru Kimyevi Toz Tipi
İtmeçatör Dry Powder
Extinguisher
- 🔥 CO₂ Tipi
İtmeçatör CO₂
Extinguisher
- 🔥 Yangın Dolabı
Fire hose reel
- 🔥 Yangın Alarmı
Fire alarm call point
- 🔥 Yangın Merdiveni
Fire stairs
- 🔥 Acil Durdurma
Emergency stop
- 📍 Bulunduğunuz Nokta
You're Here
- ⚡ Elektrik Panelli
Electrical Panel

İSO 203601:2009 İSO EN 7010:2012 TS 72481 Standartlarında Hazırlanmıştır.



Bina: İçel Tekstil San Tic Ltd Şti
Serbest Bölge 10 Cd No 5 Mersin
Proje Ref.
Plan Yarı: Ağustos 2014
Revizyon



Plan ölçeği hazırlandı



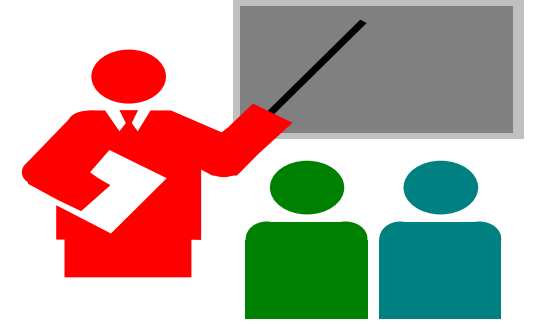
Yangından korunma ve yangın güvenliği ile ilgili bulunması gereken araç, gereç, ve malzeme eksikliklerinin giderilmesi, Kontrollerin zamanında yapılması.



Yangın Eğitime, Tatbikatlara, Eğitici Diğer Çalışmalara Öncelik Verilmesi.



Çalışanlar yangından korunma ve Yangın güvenliği konularında bilgilendirilmeli.



Binada bulunan yangın merdiveni ile çıkış -kaçış yolları gösterilmeli.





Kişilere yangın söndürme tüplerinin kullanılması öğretilmeli.

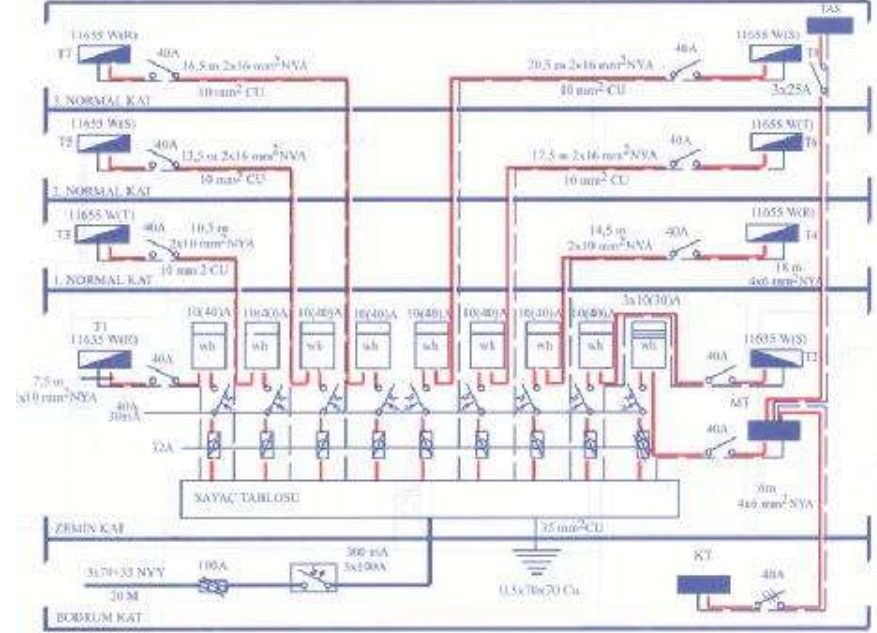


Yılda en az bir kez yangın tahliye tatbikatları yapılmalı.





Elektrik tesisatını gösterir kolon şeması ana panonun bulunduğu bölüme konulmalı.



Elektrik sistemlerinde TSE standartlarına Uygun otomatik sigortalar ve Kaçak Akım Rölesi Kullanılmalı.



Belirlenen yerler dışında elektrik sobası,
Elektrik ocağı ve ütü vb. gibi elektrikli
Aletlerin kullanılmaması , Elektrik tesisatının yetkili Teknik elemanlarca
yılda en az bir kez kontrol edilmesi sağlanmalı.



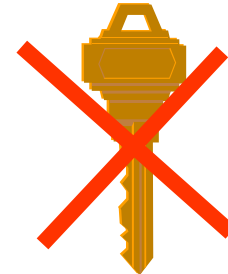
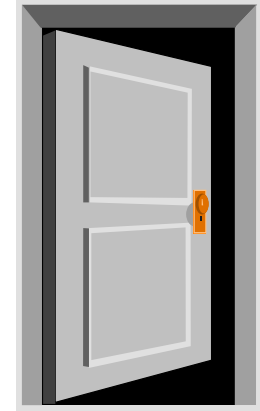
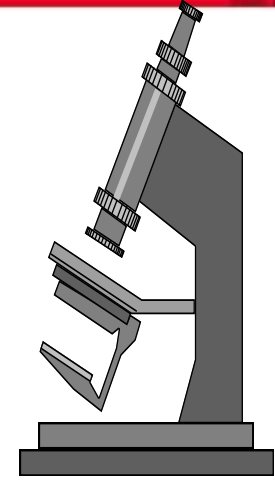
YANGINDAN KORUNMA ve YANGIN GÜVENLİĞİ



Eğitim bina ve eklentilerinin güçlendirilmesi, laboratuvar, atölye vb. alanlarda elektrik tesisatlarının, kullanılacak araç veya aletlerin güçlerine göre değerlendirilmesi,

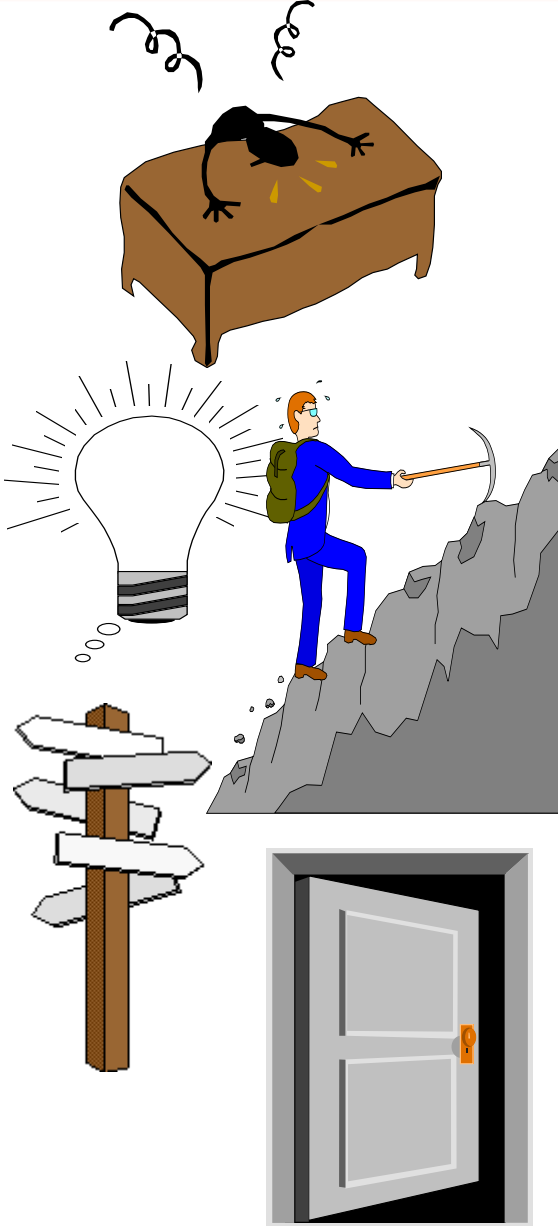
Bina ana çıkış kapılarının her zaman dışarı doğru açılması,

Yangın çıkış kapıları **asla kilit altına alınmamalı**, kapının içeriden gelenin kolayca açabileceği bariyer tertibatı kolu olmalı, vücutla bile açılabilmelidir.





YANGINDAN KORUNMA ve YANGIN GÜVENLİĞİ



Yangın çıkış kapılarının önüne çıkışı engelleyecek herhangi bir şey konulmamalıdır.

Kaçış yollarının aydınlatılması iyi olmalıdır.

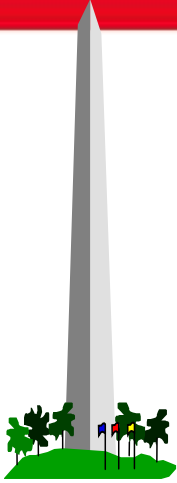
Kaçış yolları, çıkış kapıları ile direkt ilişkili olmalı ve bu yol üzerinde kaçışı engelleyici bir engel bulunmamalıdır.

Kaçış yollarını gösterir işaretler tam olmalıdır.

Öğretim binalarının büyüklüğüne göre yeterli yangın çıkış kapıları tesis edilmelidir.



YANGINDAN KORUNMA ve YANGIN GÜVENLİĞİ



Yıldırım tehlikesine karşı paratoner sisteminin tesis edilmelidir. Her katta, Laboratuvarlarda ve kalorifer dairesinde yangın dolap sisteminin kurulması

Yeteri kadar elde taşınabilir yangın söndürücü bulundurulmalı ve uygun yerlere yerleştirilmelidir.

Binaların temizliğine ve atıkların güvenli alanlara ulaştırılmasına gereken önem verilmelidir.



YANGINDAN KORUNMA ve YANGIN GÜVENLİĞİ



Laboratuvar, kantin ve yemekhanelerde,
Elektrik ve gazla çalışan bütün cihazların
Vana ve şalterleri kullanımından sonra
Kapatılmalıdır.



Binaların kömür ve sıvı yakıt depoları
tercihen bina dışında tesis edilmeli,
kaloriferli binalarda kömür deposunda
havalandırma sağlanmalıdır.



Doğalgazla ısıtılan binalarda gaz
kaçaklarını haber veren ikaz sistemi tesis
edilmelidir.



ACIL DURUM EKİPLERİ



- SÖNDÜRME EKİBİ
- (Yangınla Mücadele)
- KURTARMA EKİBİ
- (Tahliye)
- KORUMA EKİBİ
- İLK YARDIM EKİBİ



- Bina ve tesislerde çıkabilecek yangınlara, mevcut araç ve gereçlerle anında müdahale eden, yangının yayılmasını önleyen söndüren ekiptir.



KURTARMA EKİBİ



- Yangın anında bina ve tesislerin en kısa zamanda tahliyesini sağlayan ,yangına maruz kalanlar ile üzerinde” Yangında İlk Kurtarılacak ” etiketi bulunan kıymetli evrak ve malzemeyi öncelik sırasına göre kurtaran ekiptir.



KORUMA EKİBİ



Yangın anında meydana gelebilecek panik ve düzensizlikleri önleyen kurtarılan malzemelerin korunmasını sağlayan, yangından sonra kurtarılan malzemeyi ilgili birimlere tutanakla teslim eden ekiptir.



İLK YARDIM EKİBİ



- Yangın süresince yanarak yada diğer etkilerle yaralanan, dumandan boğulma tehlikesi geçiren, kimselere gerekli ilkyardıma yapan ekiptir.

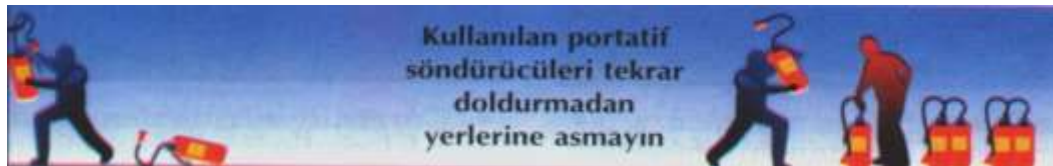
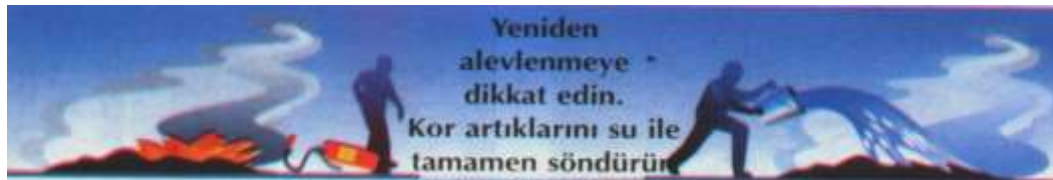
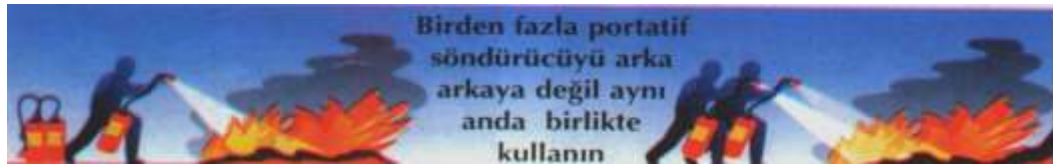
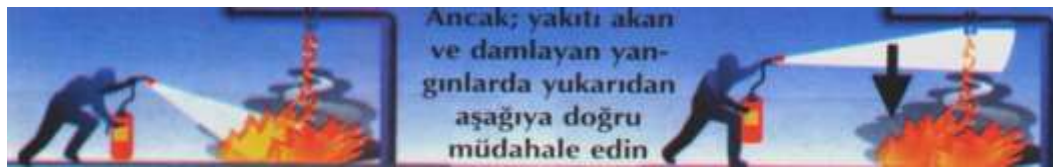
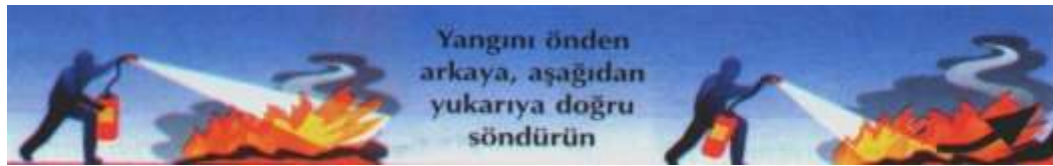
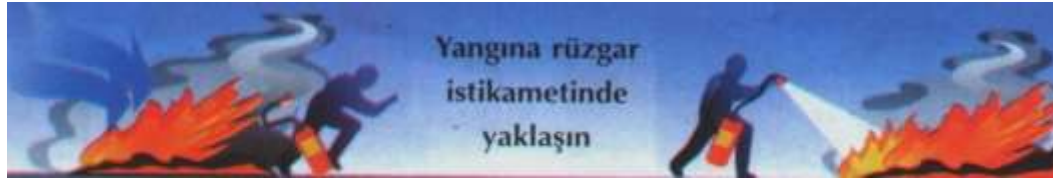




PORTATİF YANGIN SÖNDÜRME CİHAZLARININ DOĞRU KULLANIMI

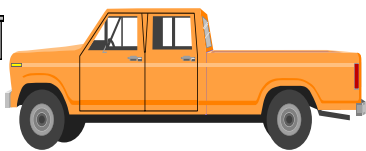
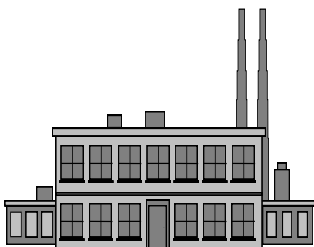
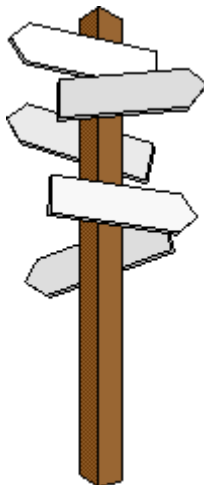
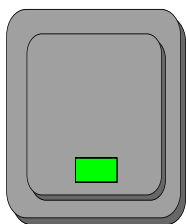
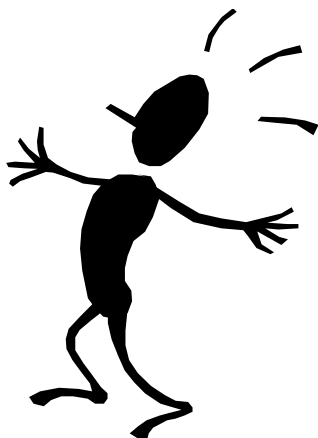
YANLIŞ

DOĞRU





Yangın Anında Yapılması Gerekenler



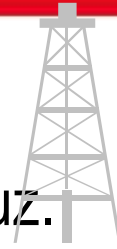
1. Telaşlanmayınız
2. Bulduğunuz yerde yangın ihbar Düğmesi varsa ona basınız.
3. İtfaiye teşkilatına telefon ediniz
4. Yangın yerinin adresini en kısa ve Doğru şekilde bildiriniz.
5. Mümkün ise yangının cinsini de bildiriniz. (bina, benzin, motorlu vasıta vb. gibi)



Yangın Anında Yapılması Gerekenler



6. Yangını çevrenizdekilere duyurunuz.



7. İtfaiye gelinceye kadar yangını söndürmek için elde mevcut vasıta ve imkanlardan faydalanmaya çalışınız.



8. Yangının yayılmasını önleme için kapı ve pencereleri kapatınız.

9. Bunları yaparken kendinizi ve başkalarını tehlikeye atmayınız.



10. Görevlilerden başkasının yangın sahasına girmesine mani olunuz.



UNUTMAYIN !



- ✓ İtfaiye Hizmetleri Ücretsizdir.
- ✓ Yangını En Kısa Sürede Bildiriniz.
- ✓ Yangın İhbar Hattı – ALO 110 Arayınız.
- ✓ İtfaiye Gelince Bütün Emir Komuta İtfaiye Yetkililerine Geçer.



İnsanı Yaşat Ki, Devlet Yaşasın !

İlkesi ile Çalışmalarımız Devam
Etmektedir.



Merkez İşyeri Sağlık ve Güvenlik Birimi

Özkan AVCI
Birim Koordinatörü
İş Güvenliği Uzmanı